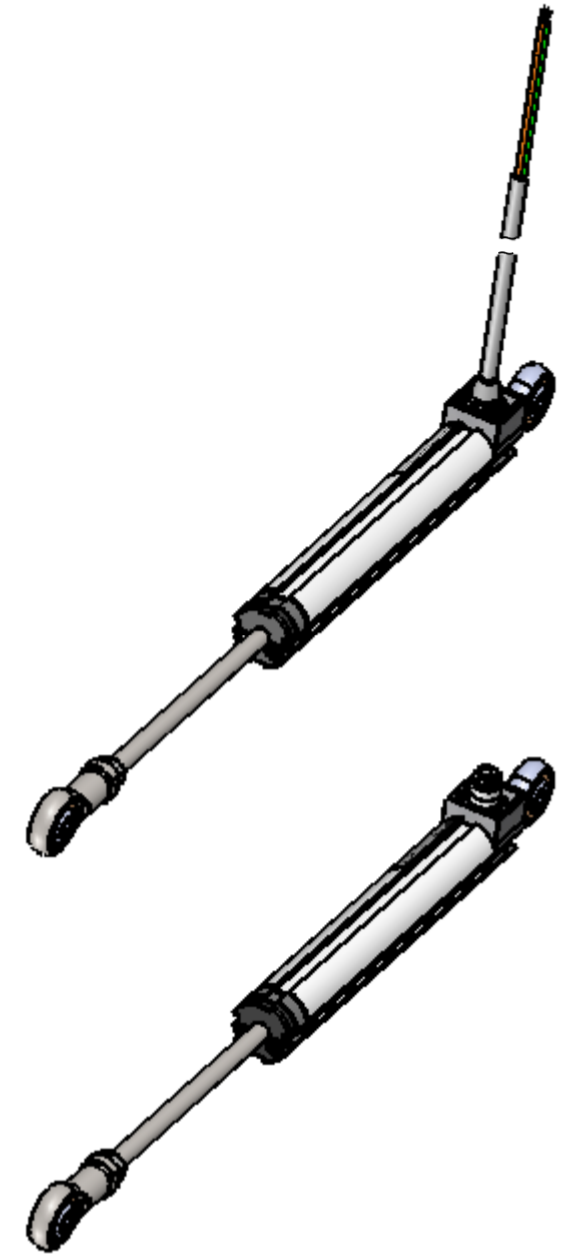


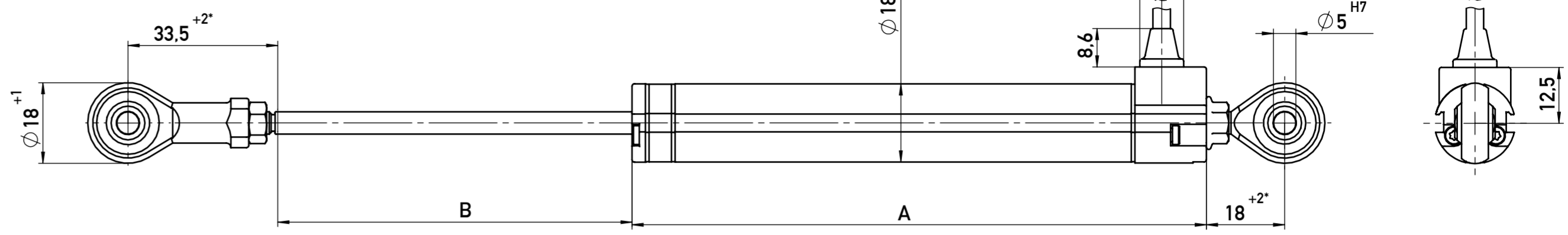
1 Weitergabe sowie Vervielfältigung dieser Unterlage, Verwertung und Mitteilung ihres Inhaltes nicht gestattet, soweit nicht ausdrücklich zugestanden. Zuwiderhandlungen verpflichten zu Schadensersatz. Alle Rechte für den Fall der Patentierung oder Gebrauchsmuster-Eintragung vorbehalten.
 2 This document is confidential and shall not be exploited, copied, reprinted or disclosed to a third party in any manner without our prior written permission. All rights reserved, especially in case of patent application or registration of petty patent.

Nennmaßbereich (mm) Längenmaße nominal range (mm) linear dimension		über/ above 0-6 bis/ to 6	über/ above 6-30 bis/ to 30	über/ above 30-120 bis/ to 120	über/ above 120-600 bis/ to 600	Nennmaßbereich (mm) Winkelmaße nominal range (mm) angular dimension		über/ above 10 bis/ to 10	über/ above 50 bis/ to 50	über/ above 120 bis/ to 120	über/ above 600 bis/ to 600	
Grenzabmaße limit dimension ISO 2768-1 f		±0,05	±0,1	±0,15	±0,2	±0,3	Grenzabmaße limit dimension ISO 2768-1 f		±1°	±30'	±20'	±10'
Grenzabmaße limit dimension ISO 2768-1 m		±0,1	±0,2	±0,3	±0,5	±0,8	Grenzabmaße limit dimension ISO 2768-1 m		±1°	±30'	±20'	±10'

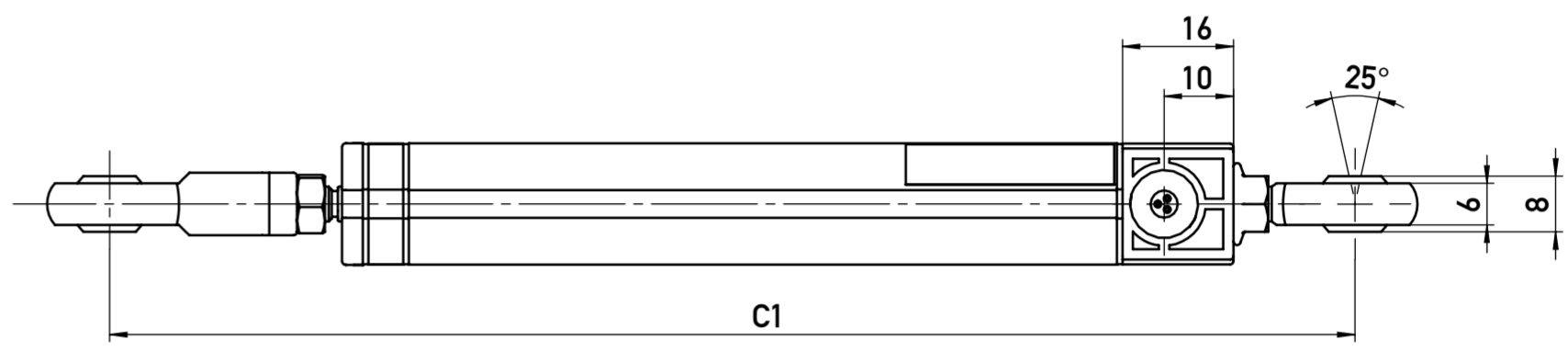
5 Im Falle von Unstimmigkeiten zwischen dem deutschen und englischen Text, ist der deutsche Text ausschlaggebend.
 6 In case of a conflict between the german and english text, the german text shall take the precedence.



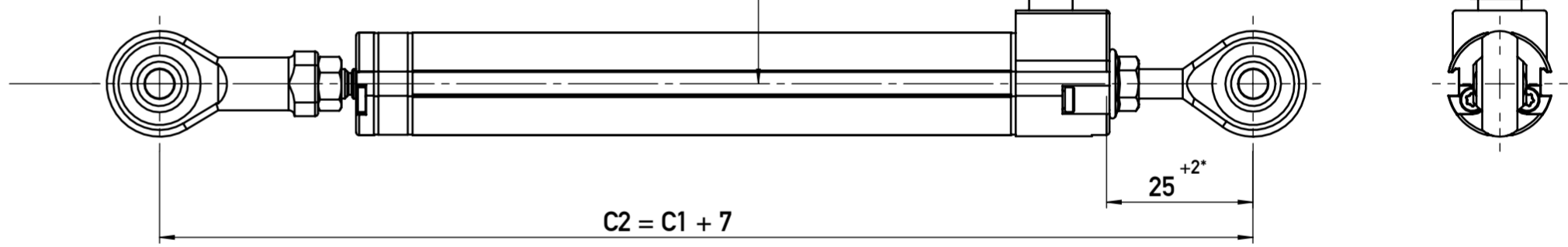
7 Mechanische Ausführung
 8 Mechanical version
 9 Code 415



10 Elektrischer Anschluss
 11 Electr. connection
 12 Code 20

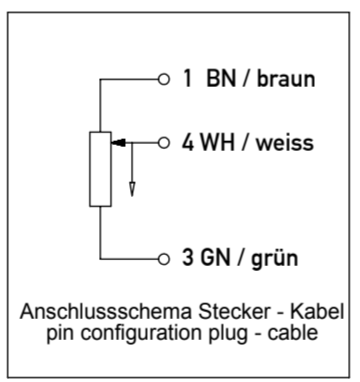
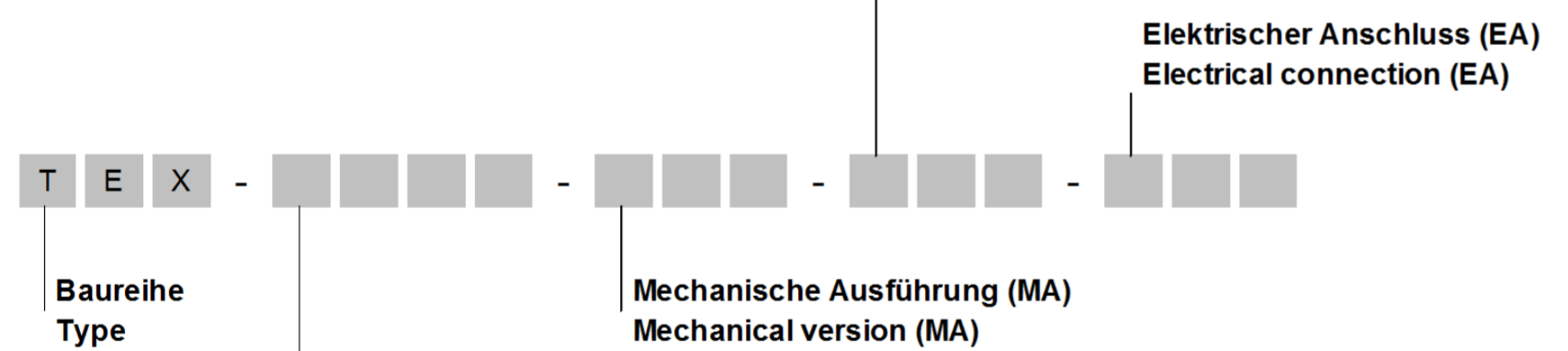


13 Mechanische Ausführung
 14 Mechanical version
 15 Code 413



16 Elektrischer Anschluss
 17 Electr. connection
 18 Code 101

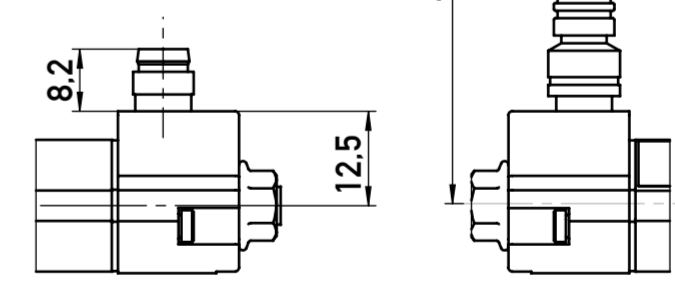
Bestellcode:
 Ordering specification:



* Maß kann durch verstellen der Gelenkköpfe vergrößert werden.
 Dimension can be enhanced by adjustment of the pivot heads.

Für Montage und Inbetriebnahme ist die aktuelle Gebrauchsanleitung zu beachten.
 For installation and start up take note of the latest instructions for use.

19 Elektrischer Anschluss
 20 Electr. connection
 21 Code 101



** Beispielhafte Darstellung mit Steckerdose. Aussehen und Abmessungen kann je nach Hersteller abweichen.
 ** Exemplary representation with socket. Appearance and dimensions can deviate depending upon manufacturer

EI. definierter Bereich (EDB)
 Defined electrical range (EDB)

TEX													
Typ - Nennlänge / nominal length		10	25	50	75	100	125	150	175	200	250	300	Tol.
definierter elektrischer Bereich defined electrical range	mm	10	25	50	75	100	125	150	175	200	250	300	
Gehäuselänge (Maß A) housing length (dim. A)	mm	63	78	103	128	153	194	219	244	269	319	369	± 2 mm
Mechanischer Weg (Maß B) mechanical stroke (dim. B)	mm	14	29	54	79	104	132	157	182	207	257	307	± 2 mm
min. Gelenkopfabstand (Maß C1) min. pivot head distance (dim. C1)	mm	114,5	129,5	154,5	179,5	204,5	245,5	270,5	295,5	320,5	370,5	420,5	
Anschlußwiderstand nominal resistance	k Ohm	1	1	2	3	4	5	6	7	8	10	12	± 20%
unabhängige Linearität independent linearity	± %	0,25	0,2	0,1	0,1	0,1	0,05	0,05	0,05	0,05	0,05	0,05	

Status: Freigegeben / Released

Index / rev. ind.	Änd.-Nr. / revision no.	Änderung / revision description	geltende Dokumente / regarding documents	
02	12-155	CAD-Modelle aktualisiert	Datum / date 06.02.2013 Widmaier	Datum / date 26.03.2013 Buerkle

Form- u. Lagertoleranzen nach shape and position tolerance per -	Nichttol. Maße unspecified tolerances ISO 2768-mK	Hüllprinzip DIN 7167	Name / name Bischoff	Datum / date 03.11.2004	Gewicht / weight
Oberflächenangaben nach surface tolerancing per -	Bes. Merkmale special features	novotechnik Siedle Gruppe	Erstgepr. / 1st approved Bareiss	15.02.2007	Werkstoff / material
Werkstückkanten nach part edges per -	E1	Novotechnik Messwertaufnehmer OHG	Erstfreigegeben / 1st released Bürkle	18.04.2007	Format size A2
Projektionsmethode 1 projection method 1	FuSi functional safety	Benennung / title TEX Gelenkkopf / Pivot head	Typ / type TEX	Maßstab scale 1:1	Art.-Nr. part no. -

Zeichnungsnr. / drawing no. Z001-2567

Blatt / sheet 1 von / of 1